



Bac 2021

Information aux familles

Les matières de 1ere

➤ Le tronc commun :

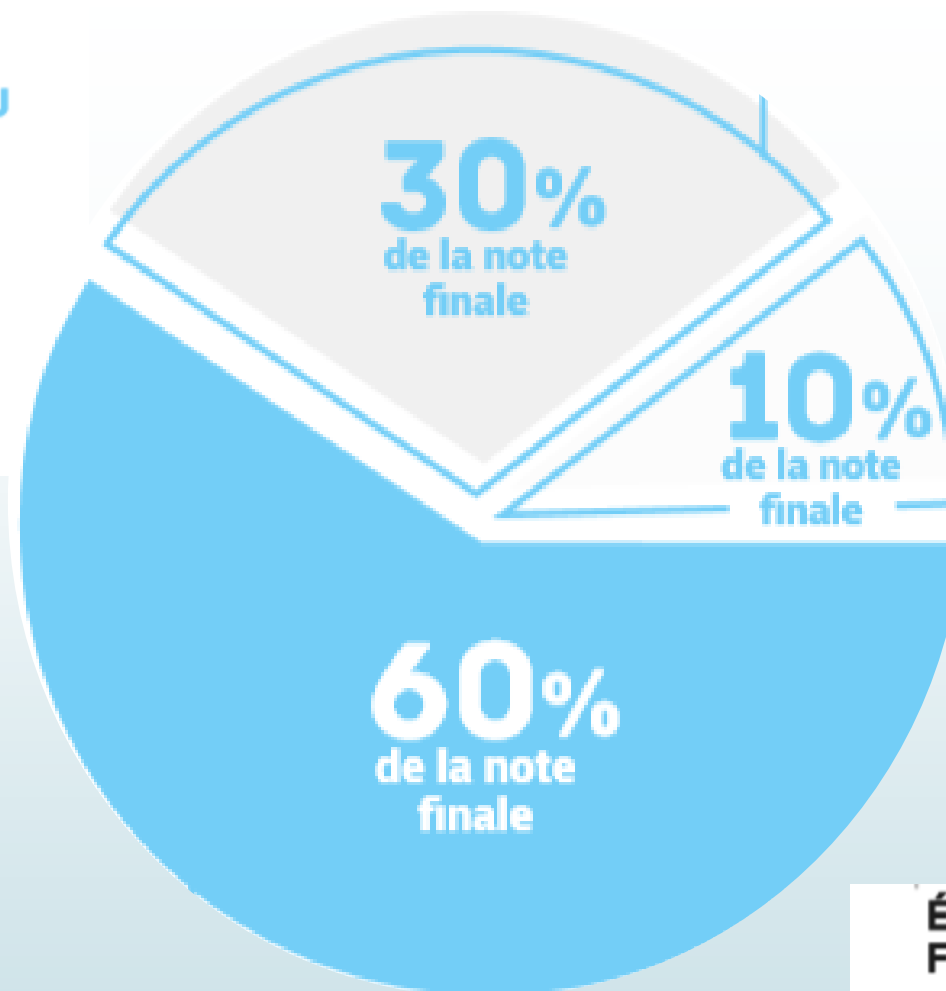
- Français,
- Enseignement scientifique,
- Histoire géo,
- LVA
- LVB
- EPS

➤ Les spécialités :

- Maths
- SVT
- Physique-chimie
- SES
- Histoire – géopolitique
- LLCE
- Humanité- littérature - philo

ÉPREUVES DU CONTRÔLE CONTINU

- Histoire-géographie
- Langue vivante A
- Langue vivante B
- Enseignement scientifique
- EPS
- Enseignement de spécialité suivi uniquement en première



**BULLETINS
SCOLAIRES
DE 1^{RE} ET T^{LE}**

ÉPREUVES FINALES

- Français (épreuve anticipée en première)
- Philosophie
- Grand oral
- Enseignements de spécialité suivis en terminale

ÉPREUVES COMMUNES DE CONTRÔLE CONTINU

Enseignement scientifique
COEFF. 5

Histoire-géographie
COEFF. 5

Langue vivante A
COEFF. 5

Langue vivante B
COEFF. 5

EPS
COEFF. 5

Enseignement de spécialité
suivi uniquement en première
COEFF. 5

BULLETINS SCOLAIRES

Bulletins scolaires
de première
et de terminale
COEFF. 10

Philosophie
COEFF. 8

Grand oral
COEFF. 10

Enseignement
de spécialité
COEFF. 16

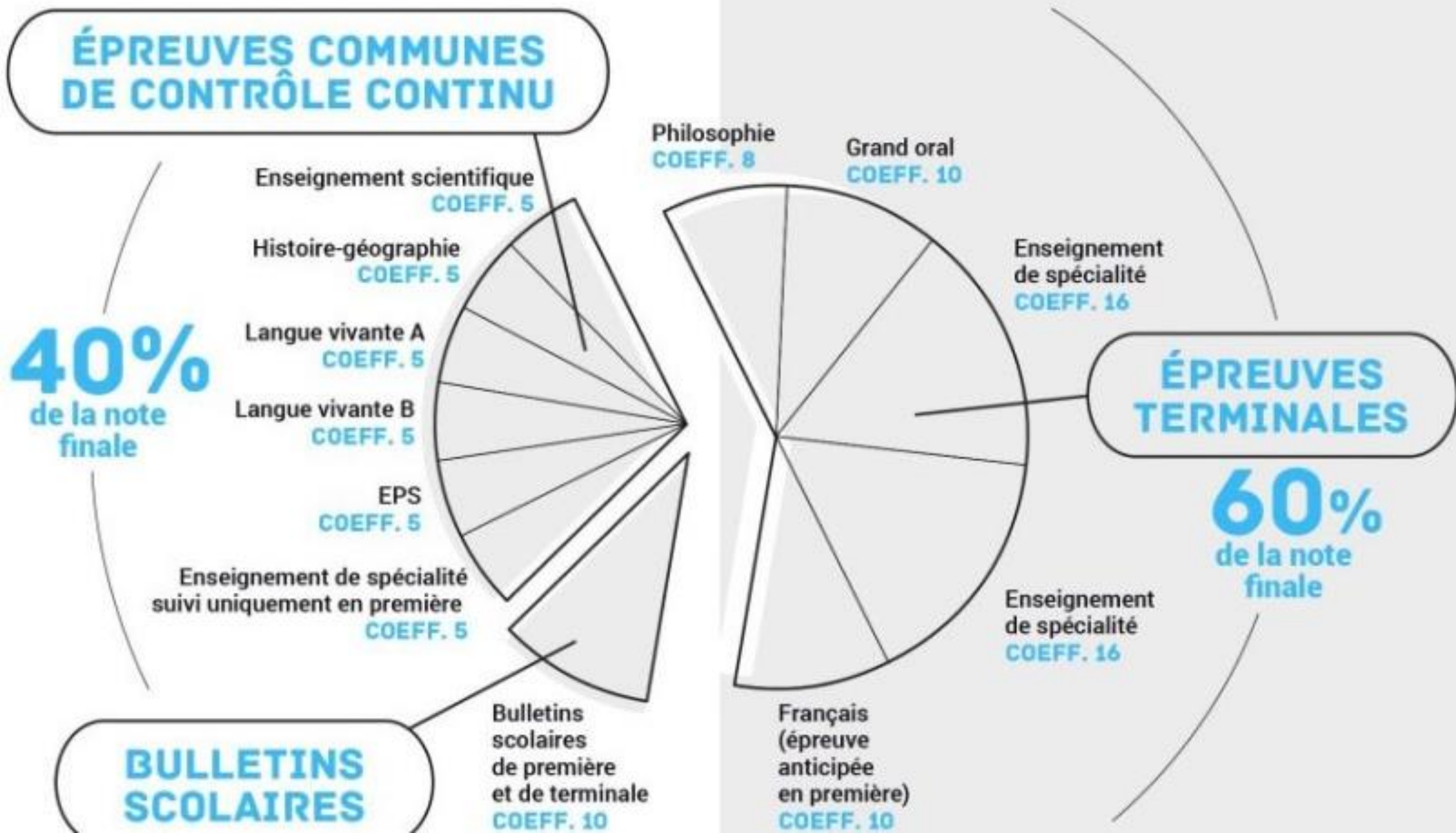
ÉPREUVES TERMINALES

Enseignement
de spécialité
COEFF. 16

Français
(épreuve
anticipée
en première)
COEFF. 10

40%
de la note
finale







60%
de la note
finale





Les épreuves du bac
passées en classe de 1ere

Les épreuves du contrôle continu

Première		
	1 ^{er} semestre	2 ^{eme} semestre
Ecrits : 2h	Histoire-géographie 	
CO + EE : 1h	LVA / LVB 	CE + EE : 1h30 
Ecrit : 2h	Enseignement scientifique 	
Ecrit : 2h	Enseignement de spécialité  suivi en 1 ^{re} uniquement	



Copies anonymes



Devoirs sur table pendant les cours




Dates fixées par l'établissement



Sujets choisis par l'équipe éducative dans la banque nationale de sujets

Les épreuves finales

Première											
sept.			janv.			juin					

Français 
écrit et oral

Oral de français : 20 min
Écrit de français : 4h



Sujets nationaux



Dates nationales



Les épreuves du bac en classe de terminale

Les épreuves du contrôle continu

Terminale

2eme semestre

**Histoire-
géographie**



LVA / LVB + 10 min d'oral



Enseignement scientifique



EPS

Tout au long de l'année



Durée des épreuves :

2 H*



**Copies
anonymes**



Devoirs sur
table pendant
les cours



Dates fixées par
l'établissement



Sujets choisis
par l'équipe
éducative
dans la banque
nationale
de sujets

Les épreuves finales

Terminale

sept.

janv.

mars

juin

**Enseignements
de spécialité**



Voir prof
de spé.

4 heures

Philosophie



20 min

Grand oral



**Sujets
nationaux**



**Dates
nationales**

Le grand oral

- Epreuve de **20 minutes**
- Sujet en lien avec un ou deux **enseignements de spécialité**
 - ↳ chaque élève choisit un projet

Les objectifs:

- Savoir exprimer à l'oral
- Savoir développer ses idées
- Savoir argumenter

Les absences

En cas d'absence lors d'une épreuve de contrôle continu (cas de force majeure):

- Obligatoirement justifiée par certificat médical
- L'établissement propose une date de rattrapage

En cas d'absence non justifiée ➔ **0/20 à l'épreuve**